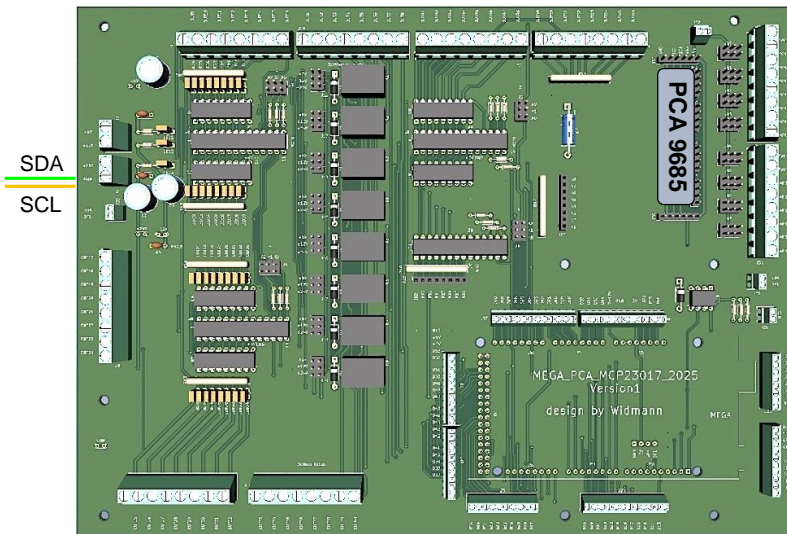
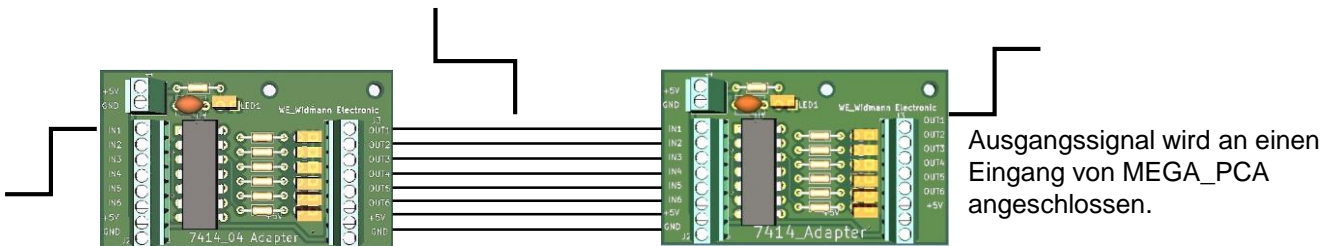


# Anwendungsbeispiele Arduino MEGA\_PCA

## Baugruppe MEGA\_PCA mit 7404 und 7414

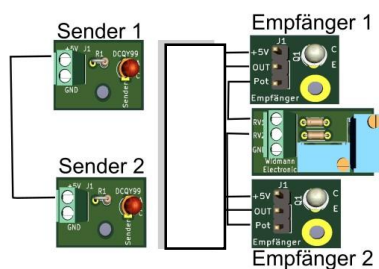


Mit dem Baustein 7414 werden unscharfe oder verrauschte Signale in klare rechteckige Signale umgewandelt. Bei Verwendung Sender und Empfänger ist es ratsam ein 7404 und ein 7414 einzusetzen.



Baustein 7404 negiert das Eingangssignal

Baustein 7414 negiert das Eingangssignal



Sender und Empfänger zur Erfassung von Objekten, z.B. Locks oder ähnliches. Mit diesen Bausteinen kann man Objekte zählen. Mit je zwei Bausteinen wird die Richtung bestimmt.